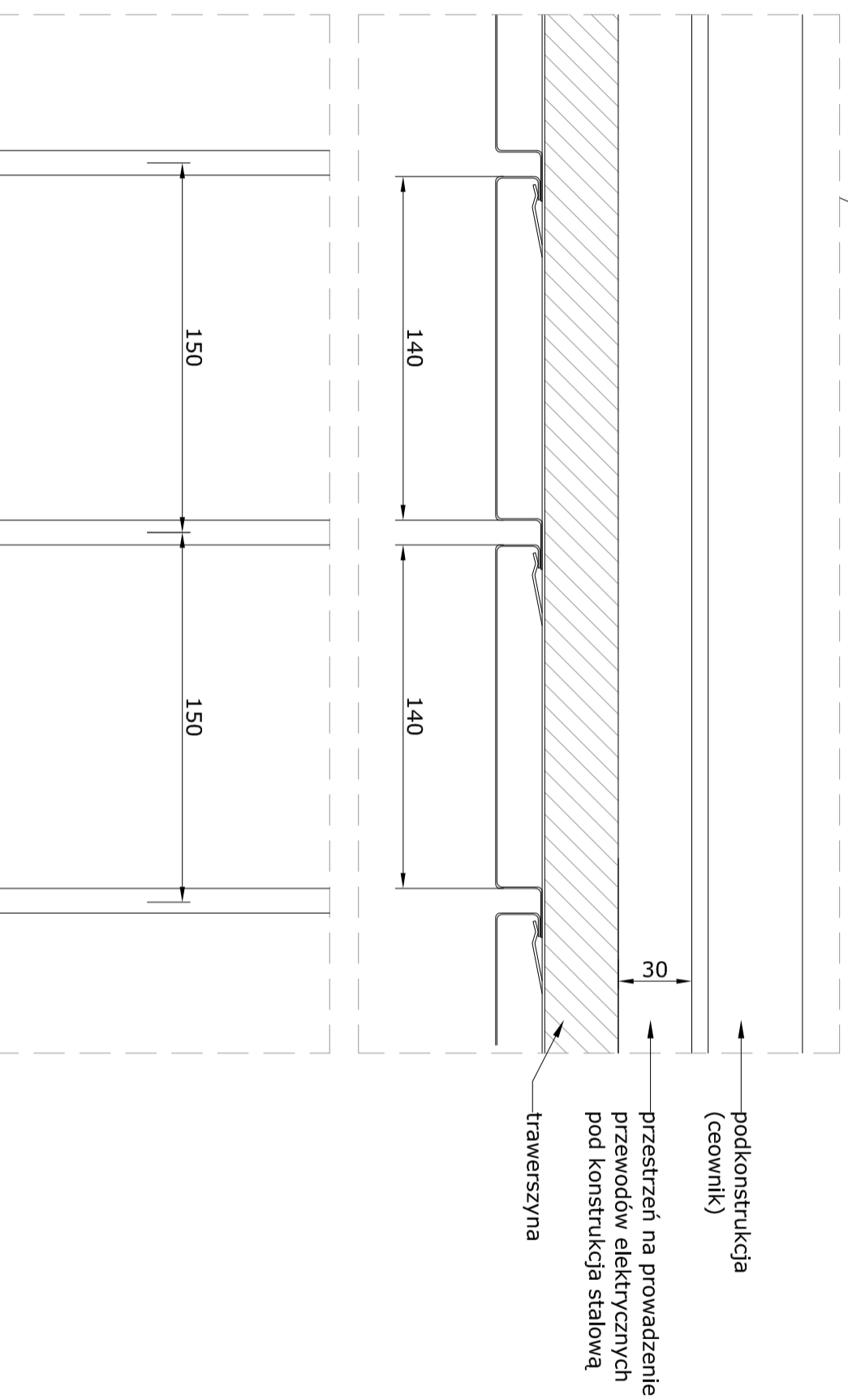


Przekrój A-A



Uwaga:

1. Szyny montażowe do paneli sufitowych (trawerszyny) mocować za pomocą wieszaków do istniejącej podkonstrukcji stalowej stropu (poprzez przyspawanie odpowiednio wygiętych wieszaków). Odległości pomiędzy wieszakami nie większe niż 0,8m. Dopuszcza się mocowanie wieszaków do płyt stropowych żelbetonowych (w sytuacji gdy nie ma możliwości montażu do podkonstrukcji stalowej)
2. Szyny mocować w odstępach nie większych niż 1,1m.
3. Podczas montażu okładzin sufitowych należy zwrócić szczególną uwagę na zachowanie prostoliniowości trawerszyn pozwalającej na uzyskanie idealnie płaskiej powierzchni sufitu.
4. Skrajny panel (przy ścianie) należy dociąć z szerokości na wymiary wymiar. Zakończyć kątownikiem mocowanym do ściany.
5. Panele sufitowe pełne wykonane z blachy aluminiowej powlekanej powłoką poliestrową o grubości 20µm, w kolorze białym RAL9010
6. Panele sufitowe z widoczną fugą między panelami (fuga zamknięta) muszą mieć możliwość wyjęcia pojedynczego panela bez konieczności demontażu całego sufitu i bez uszkodzenia.
7. Wszystkie instalacje (przewody elektryczne) należy prowadzić w korytkach w przestrzeni nad sufitem podwieszanym. Korytka należy układać na podkonstrukcji (na ceownikach) i w razie konieczności mocowane do żelbetonowych płyt stropu.
8. Przykładowy system elewacyjny: Punto Pruszyński. Listwy producentów, jednak zamontowane panele muszą być maksymalnie zbliżone wyglądem i kształtem do istniejących paneli (panele w kształcie zbliżonym do prostokąta, z lekko wyoblionymi narożnikami, fuga zamknięta).

<p>KONSTRUKTOR S.C. Dzielnica Młynówek, Jerszów Strak</p> <p>ul. Rozłucha 5/46 04-029 Warszawa tel. +48 660 686 997 biuro@konstruktor.cso</p>		<p>TYTUŁ PROJEKTU: Remont sufitu podwieszanego w sali poczekalni dworca autobusowego na Dworcu Zachodnim w Warszawie.</p> <p>adres obiektu: ul. Al Jerozolimskie 144, dz. nr ew. 39/1 02-305 Warszawa; obr. 2-02-03</p> <p>Investor: Przedsiębiorstwo Komunikacji Samochodowej "POLONUS" S.A. w Warszawie ul. Al Jerozolimskie 144, Warszawa</p> <p>tytuł rysunku: Przekrój A-A</p> <p>Detale</p>		<p>zespół projektowy: PRACOWNIA PROJEKTOWA BOROŹY MOKROSKISKIE ARCHITEKCI tel. +502 655 057 www.ortpoczekalni.pl</p>	
<p>etap: proj. budowlany</p> <p>branża: arch.</p>	<p>projektant: mgr. inż. arch. Dorota Makrośńska</p> <p>spec. arch.</p>	<p>numer uprawnień: 22/R-378/L/OIA/06</p> <p>podpis:</p>	<p>numer projektu: 116</p> <p>data: 19.05.2016</p> <p>skala: 1:20 / A3</p> <p>nr rysunku: (10)05</p> <p>nr projektu: (10)05</p> <p>strona nr: 1</p>		

UWAGA:

1. PROJEKT I ZAWARTE W NIM ROZWIĄZANIA OBIEKTU JEST PRAWAMI AUTORSKIMI NALEŻĄCYMI DO EMIG ARCHITEKCI
2. PROJEKT NIE MOŻE BYĆ UŻYWANY CZY REPRODUKOWANY W CZĘŚCI LUB W CAŁOŚCI PRZY WYKORZYSTANIU DO REALIZACJI INNYCH NIŻ PRZEDMIOTOWA BEZ PISEMNEJ ZGODY EMIG ARCHITEKCI
3. WSZYSTKIE WYMAGANIA NALEŻY SPRAWDZIĆ W NATURZE PRZED PRZYSTĄPIENIEM DO PRAC BUDOWLANYCH